

Scharfer

Professional LED power supplies



Model: **SCH-300-12** Rozměr: 257x90x40mm
SCH-300-24



HLAVNÍ ELEKTRICKÉ ÚDAJE

Střídavý vstup

Vstupní napětí	190-250V AC
Vstupní frekvence	50/60Hz
Účinnost	89%
Vstupní proud	230V: 2,5A max
Náběhový proud	40A
Svodový proud	5mA/230VAC

Stejnoseměrný výstup

Výstupní napětí	12V	24V
Jmenovitý proud	25A	12,5A
Jmenovitý výkon	300W	300W
Vlnění a hluk (Max)	<200mVP-p	<200mVP-p
Nastavení, doba náběhu	1500ms/230VAC	1500ms/230VAC
Regulace linky	1%	1%
Regulace zátěže	1%	1%

Provozní podmínky

Pracovní teplota	-30°C - 50°C
Pracovní vlhkost	20 - 99% RH
Skladovací teplota	-40°C - 80°C
Skladovací vlhkost	10-99% RH

Ochrana

Přetížení	Ano. Aktivní, když je zatížení větší než 105-130%. Při přetížení výstupní napětí klesá.
Zkrat	Ano, režim škytavky, obnoví se automaticky po odstranění poruchového stavu

Bezpečnost

Standard bezpečnosti	EN 61347-2-13
Výdrž napětí	I/P-O/P: 3000VAC/1min/<5mA
Izolační odpor	I/P-O/P: >100M Ohms / 500VDC /25°C / 70% RH

Základní informace

300W

Voděodolný napájecí zdroj

Model SCH-300-12 / SCH-300-24
Vstupní napětí 190-250V AC
Výstupní napětí 12VDC 25A 300W/24VDC 12,5A 300W

Vlastnosti produktu

- Kompaktní velikost, jednoduchá instalace
- Vysoká účinnost přenosu
- Široký vstupní rozsah
- Stabilní výstup konstantního napětí
- IP67, vhodné pro vnitřní i venkovní použití
- 100% plné zatížení, 100% testováno proti vypálení
- Ochrana proti přetížení/zkratu

Informace o balení

Rozměr produktu	257x90x40mm
Hmotnost produktu netto	1570g
Počet ks v krabici	10ks
Rozměr krabice	32x25x25,5cm
Celková hmotnost	17kg

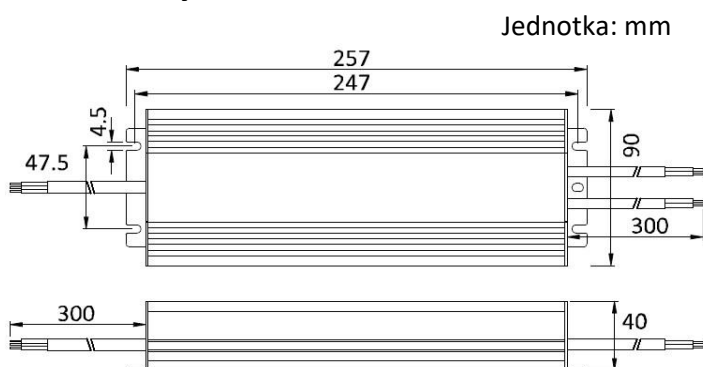
Tipy k instalaci:

- Před instalací identifikujte vstup a výstup napájecího zdroje
 - Zajistěte správné připojení výstupních a vstupních vodičů
Zapněte po připojení drátu
Abyste zabránili poklesu napětí a plýtvání zatěžovací kapacitou
- výstupního prodlužovacího vodiče, nainstalujte prosím napájecí zdroj k zátěži co nejbližší, pokud je nutné použít dlouhé prodlužovací vodiče, silnější vodiče a nižší zátěžový výkon.
- Napájecí zdroj musí být instalován v dobrém větracím a chladicím prostředí.

Scharfer

Professional LED power supplies

Výkres



Základní informace

300W

Voděodolný napájecí zdroj

Model SCH-300-12 / SCH-300-24

Vstupní napětí 190-250V AC

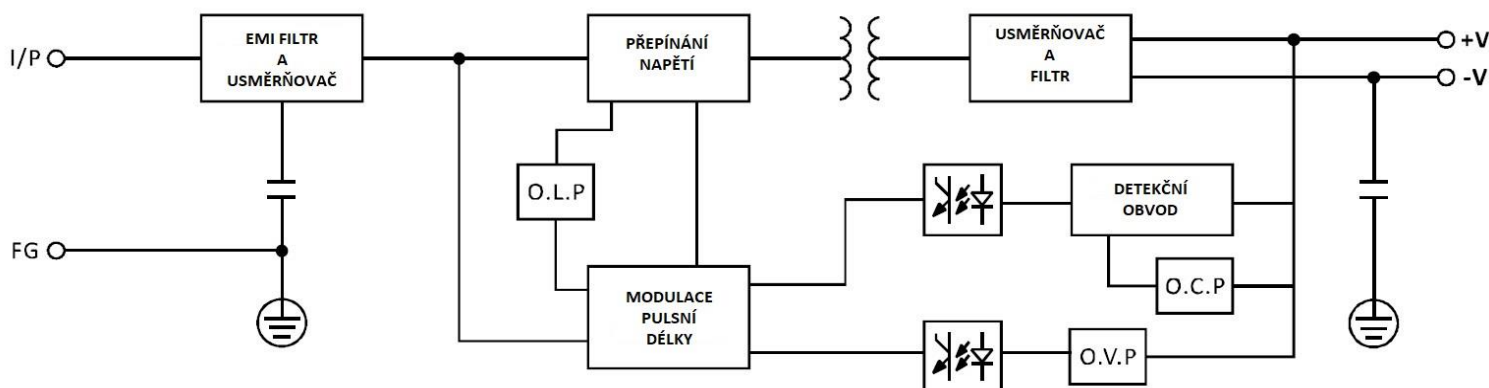
Výstupní napětí 12VDC 25A 300W/24VDC 12,5A 300W

Vstup: 3x1mm² vodič, Hnědý L, Modrý N
300mm délka

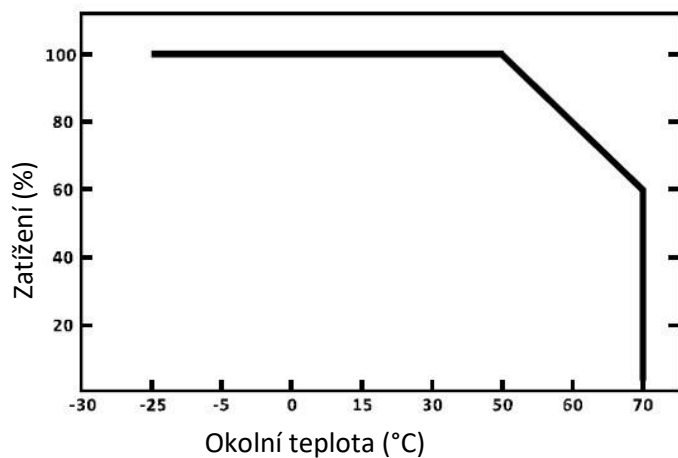
Vstup: 2x1,5mm² vodič, Červený +, Černý -
300mm délka

Plášť: Hliník

Schéma



Křivka odlehčení



Statické vlastnosti

